

≡ PUDASJÄRVI ≡

VAIN
HYVIÄ
SVITÄ

MATKAILIJAN

pika-

OPAS

TRAVELLER'S QUICK GUIDE TO PUDASJÄRVI

Umpihankiihdon MM-kisat
Off-track skiing world championships
Syöte - helmikuu/February

Syötehihto - Syötehihto skiing competition
Syöte - huhtikuu/April

Hyvän Olon Messut - Good Feeling Expo
Tuomas Sammelvuo -sali/gymhall, toukokuu/May

Iso-Syöte mäkiajat - Iso-Syöte Rally Sprint
Iso-Syöte - kesäkuu/June

Pohjantähti Games -yleisurheilukisat / athletics games
Suojalinnan urheilukenttä / Suojalinna sports track -
kesäkuu/June

Iijokisoutu - Iijoki Rowing
From Taivalkoski to village of Kipinä - kesä-heinäkuu/
June-July

Pudasjärven Markkinat / Pudasjärvi Festival
Torialue/Marketplace - heinäkuu/July

Korkokenkäkukkamekkosuhiihdon Ämmänkisat
Highheelflowerdressskiingworldchampionships
Kapustasuo, heinäkuu/July

Kotiseutuviikko - Homeland week
Kotiseutumuseo/Museum - heinäkuu/July

Syöte MTB
Syöte - elokuu/August

MP Huippuajot Iso-Syöte / Iso-Syöte Top Rally
Iso-Syöte - heinäkuu/July

Kesäpilikin MM-kisat - The Summer Jig Games
Havulanranta - heinäkuu/July

Vattumarkkinat - Raspberry Festival
Sarakylän koulu/School of Sarakylä - elokuu/Autumn

Venetsialaiset / Venetians
Jyrkkäkoski - elokuu/Autumn

Lupovesi Palaa - Lupovesi Fire Festival
Syöte, Lupovesi - syyskuu/September

Huippukymppi -juoksukilpailu / running competition
Syöte - syyskuu/September

TAPAHTUMIA / EVENTS





RUOKALUPAIKAT, KAHVIOT / RESTAURANTS, CAFÉS

ABC Koillisportti, Hesburger - restaurant/fastfood
Ouluntie 74, Pudasjärvi, +358 8 822 073
www.abcasemat.net

Panoraama, Hotelli Iso-Syöte - ravintola/restaurant
Isosyötteentie, Syöte, +358 201 476 400
www.syote.fi

Kurenkoski, hotelli-ravintola - ravintola/restaurant
Kauppatie 7, Pudasjärvi, +358 10 666 8420
www.kurenkoski.fi

Puro, Hotelli Pikku-Syöte - ravintola/restaurant
Pikkusyötteentie, Syöte, +358 8 815 4000
www.pikkusyote.fi

Kelosyötteen Kotakahvio - kahvila/café
Kelosyötteentie 90, Syöte, +358 8 838 102, +358 40 7654
202, www.atenmokit.fi

Ravintola Merita - ravintola/restaurant
Jukolantie 4, Pudasjärvi, +358 44 3377833
Neste Pudasjärvi, Scanburger, Kotipizza - restaurant/fast-
food
Pietarilantie, Pudasjärvi, +358 8 822 522

Ravintola Karpalo - ravintola/restaurant
Pärjänjoentie 626, Syöte, +358 400 499 216
www.syote.fi

Ravintola Legenda - ravintola/restaurant
Pärjänjoentie 626, Syöte, +358 400 499 216
www.syote.fi

Rinneravintola Romekievari - pikaruokaa/fastfood
Romekievarintie, Syöte, +358 44 202 3595
(hiihtosesonkina, at skiing season)

Tunturi Pub Iso-Syöte - ravintola/restaurant
Romekievarintie 1, Syöte, +358 40 670 9037

Tunturi Pizza & Burger Iso-Syöte
Romekievarintie 1, Syöte, +358 40 670 9037

Syötteen luontokeskus - pikaruokaa/fastfood
Erätie 1, Syöte, +358 205 64 6550
www.luontoon.fi/syote

Tauon paikka - ravintola/restaurant
Hetekyläntie 8, Kipinä, +358 8 826 0230
www.tauonpaikka.fi

Tuli Tauko - pikaruokaa/fastfood
Jussintie 1, Hirvaskoski, +358 8 833 114

Halla Café & Catering - pikaruokaa/fastfood, kahvila/café
Jussintie 1, Hirvaskoski, +358 8 833 114

Jyrkkäkoski Camping

- Leirintä- ja karavaanialue, mökit / camping & caravan area, cottages

Jyrkkäkoskentie 122, Pudasjärvi, +358 400 109 006, www.matkallapohjoiseen.net

Livojoki Camping

- Leirintä- ja karavaanialue, mökit / camping & caravan area, cottages

Ranuantie 1405, Livo, +358 44 272 2230, www.livojoki-camping.fi

Nokipannu Oy

- Karavaanialue / caravan area

Puolangantie 1148, Ervasti, +358 40 016 6655, www.nokipannu.net

SyöteResort Caravan

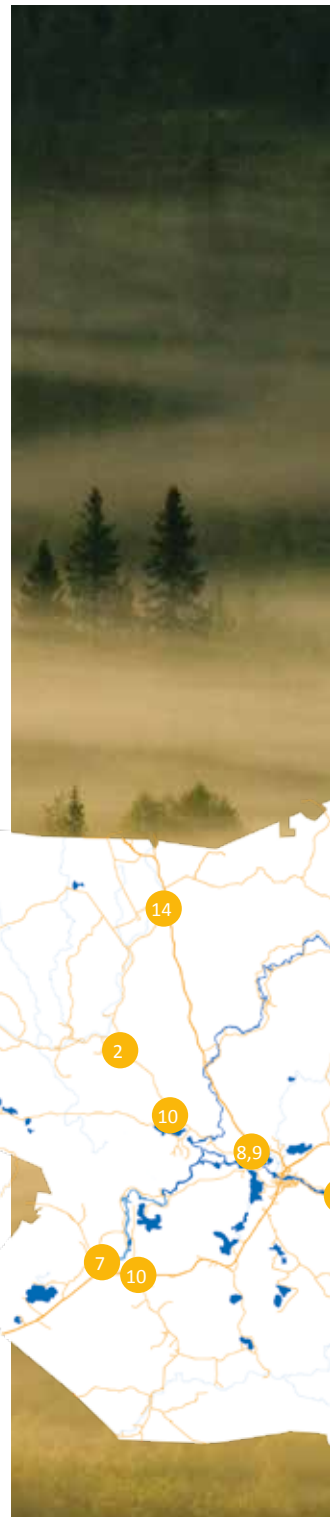
- Karavaanialue / caravan area

Takarinteentie 4, Syöte, +358 400 499 215, www.syoteresort.fi

- 1 Eeteni**
Eero Räisäsen taidetta / Arts of Eero Räisänen, Parkkilantie
- 2 EU:n vanhimmat kalliot / The oldest rock formation in EU**
- 3 Hampusvaara / Hill Hampusvaara**
- 4 Iso-Syöte**
Suomen eteläisin tunturi ja laskettelukeskus / The southernmost fjell in Finland, skiing center
- 5 Jumalanhauta (God's grave)**
Hiidenkirnu / Giant kettle
- 6 Kaunislampi**
Rotkojärvi / Canyon lake
- 7 Kipinän kosket**
Iijoen vuolaimmat, vapaana virtaavat kosket / The most gushing rapids of the river Iijoki
- 8 Kirkkoalue / Church area**
- 9 Kotiseutumuseo / Local history museum**
- 10 Lapinsodan muistomerkit / Statues of Lapland war**
- 11 Rumavaara / Hill Rumavaara**
- 12 Rytivaaran kruununmetsätorppa / Rytivaara Crown tenant farm**
- 13 Syötteen kansallispuisto / Syöte National Park**
- 14 Tykkyläisten kesänäyttely / Summer exhibition of Tykkyläinen**
- 15 Vattukuru / Vattukuru canyon**

LEIRINTÄALUEET / CAMPING

KÄYNTIKOhteita / PLACES TO VISIT



MAJOITUSPALVELUITA / ACCOMMODATION SERVICES

Aten mökit - Mökit / cottages

Kelosyötteentie 9, Syöte, +358 40 7654 202, www.atenmokit.fi

Eskolan lomamajat - Mökit / cottages

Puolangantie 3389, Jaurakkajärvi, +358 40 519 4036

Hakamajat - Mökit / cottages

Karsikkolammentie 5, Syöte, +358 400 677 110
www.hakamajat.com

Hotelli Iso-Syöte - Hotellihuoneet, mökit, huoneistot / rooms, cottages, apartments

Isosyötteentie, Syöte, +358 201 476 400, www.syote.fi

Hotelli Kurenkoski - hotellihuoneet / rooms

Kauppatie 7, Pudasjärvi, +358 10 666 8420, www.kurenkoski.fi

Hotelli Pikku-Syöte - hotellihuoneet / rooms

Syötekeskuksentie 126, Syöte, +358 8 815 4000, www.pikkusyote.fi

Jussilan Tupa

- Majoitusta vanhassa pirtissä, isoillekin ryhmille / accommodation for large groups in the old farm house
Jussilantie 30, Syöte, +358 400 680 665

Kelosyöte - Mökit / cottages

Kelosyötteentie, Syöte, +358 40 7654 202, +358 40 824 2867,
+358 8 838 105, +358 400 876 439, www.kelosyote.com

Nokipannu Oy - Bed & Breakfast

Puolangantie 1148, +358 40 016 6655, www.nokipannu.net

Petäjäniemen lomamökit - Mökit / cottages

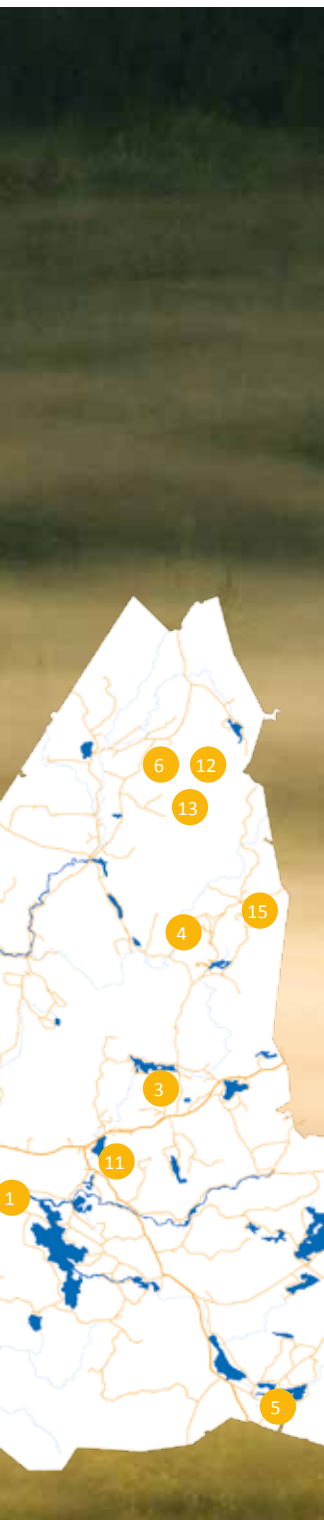
Petäjänientie 98, Jaurakkajärvi, +358 40 504 9541

Poro-Panuma - Maatilamajoitusta / farm accommodation

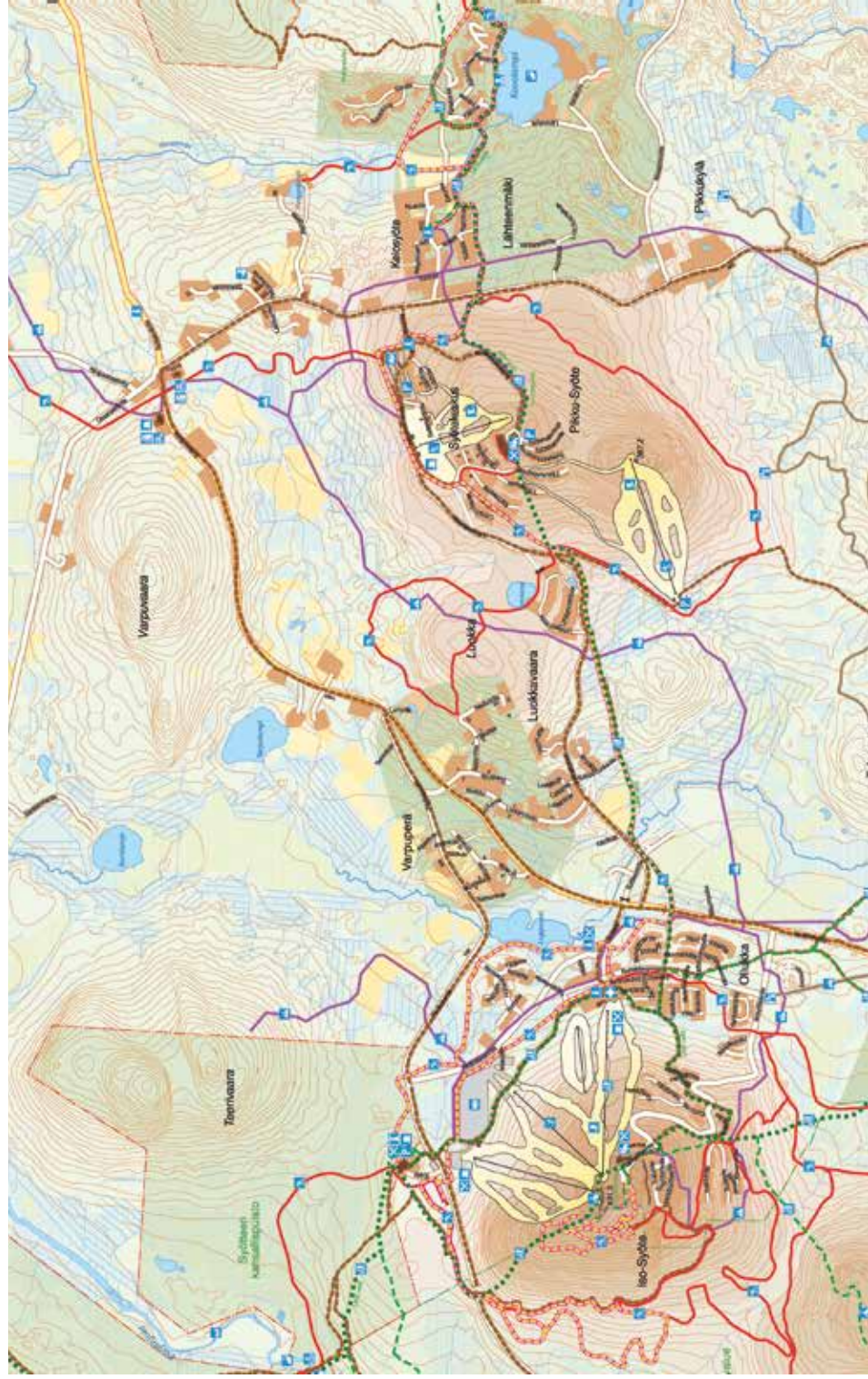
Panumantie 226, Kipinä, puh. +358 400 388 268, +358 40 577 3380

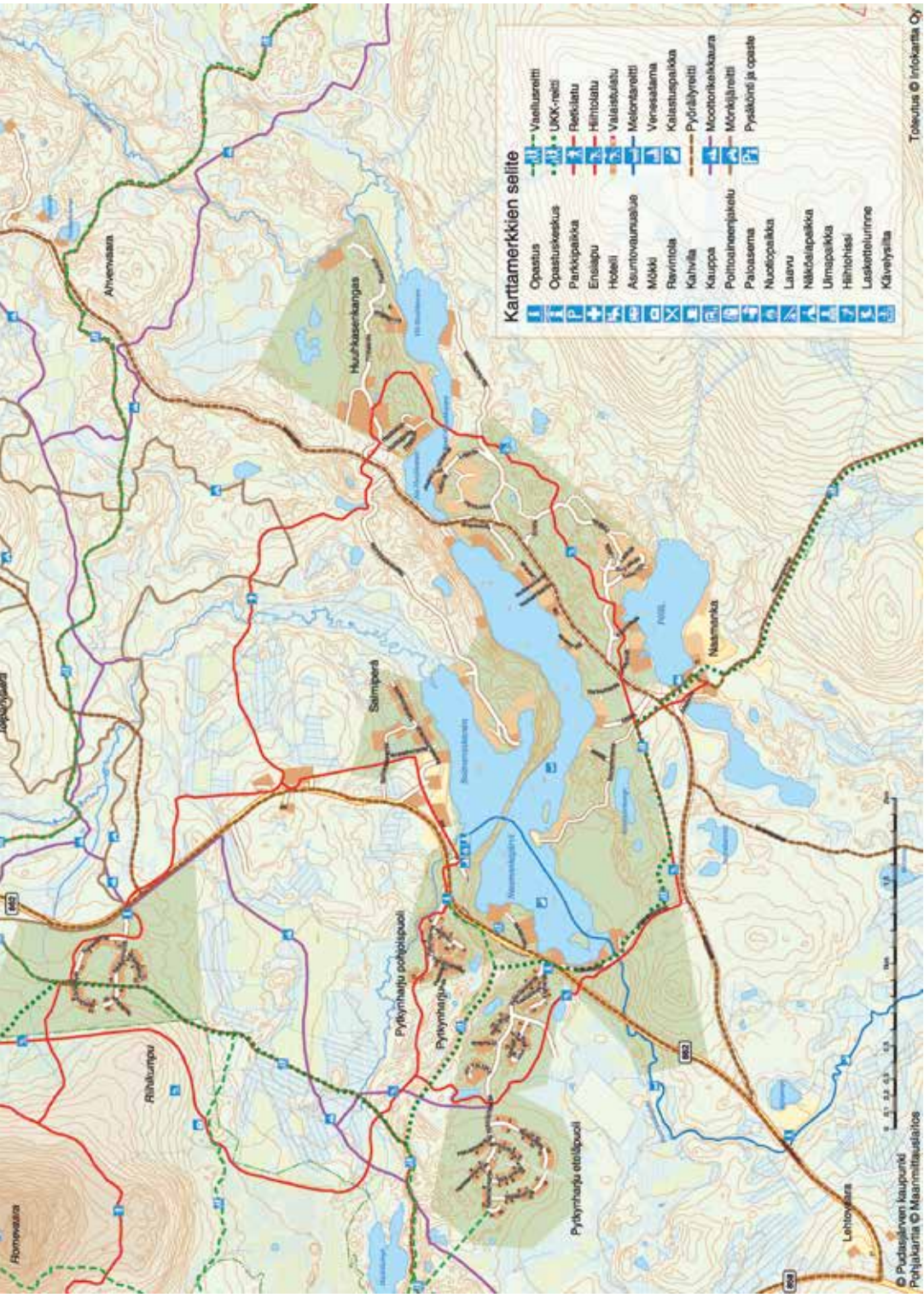
Syöteen keskusvaraamo

Syöteen alueen keskusvaraamo / Central Booking agency
- Mökit, huoneistot, hotellihuoneet / cottages, apartments, rooms
Romekievarintie 1, Syöte, +358 8 823 400, www.syote.net

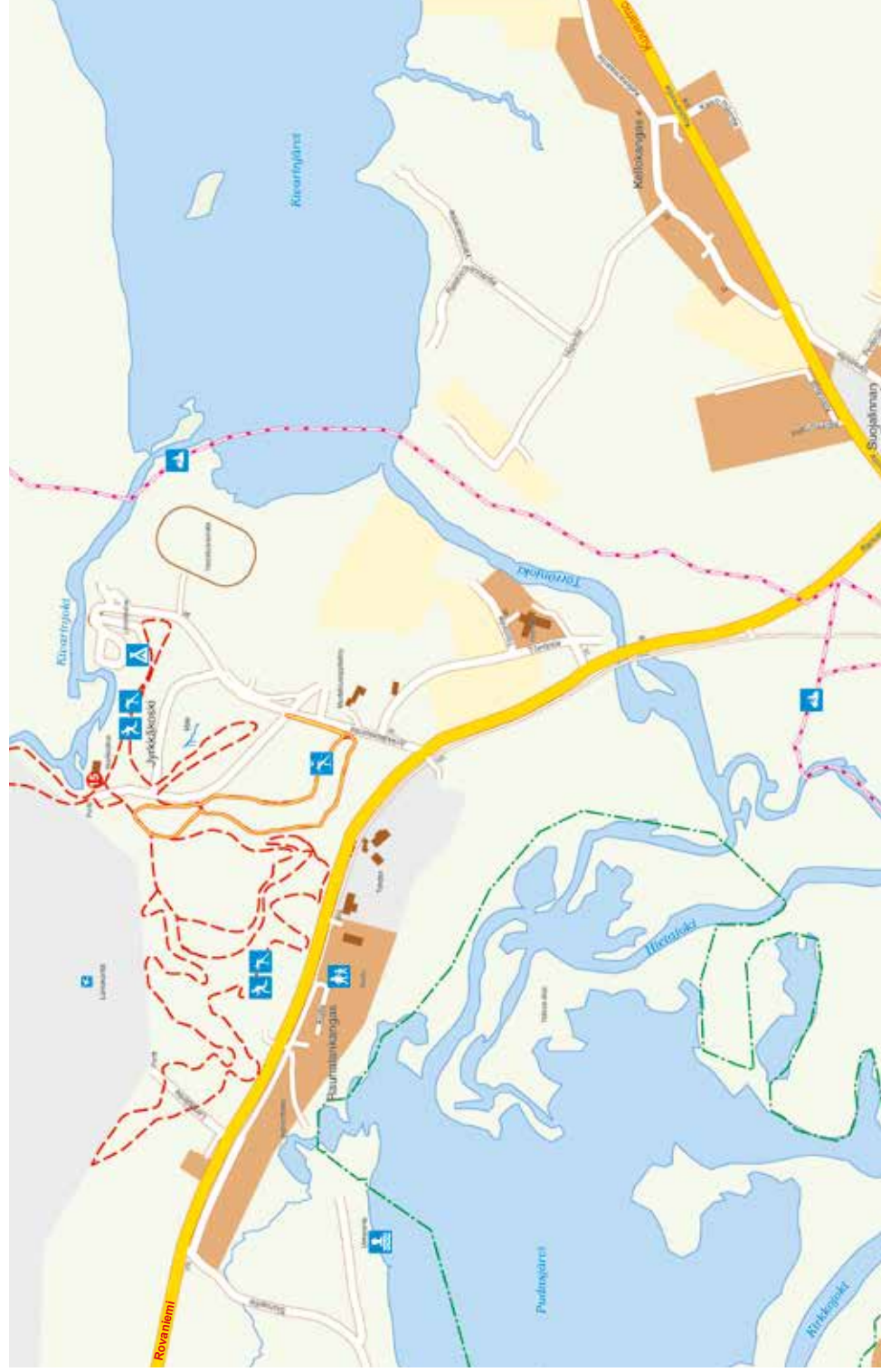


SYÖTTEEN ALUE / SYÖTE AREA





KESKUSTA-ALUE / PUDASJÄRVI TOWN CENTER





Erkki Ojala

- puuveistokset / wood carving
Ervastintie 337, Sotkajärvi
+358 40 537 4681
www.puuveistokset.net

Hugo Koivukangas Tmi

- pajukukat / willow flowers
Kauppatie 31, Pudasjärvi
+358 40 523 6703
www.pajukukat.com

Kelosyötteen Kotakahvio

- korukivikorut / jewellery stones
Kelosyötteentie 9, Syöte
+358 40 7654 202
www.atenmokit.fi

Kulkurin Hopeapuoti

- hopeakorut / silver jewellery
Livontie 157, Livo
+358 400 496 107, +358 45 631 6361
+358 40 503 2891 (iltaisin/evenings)
www.kulkurinhoepuoti.com

Kylmänen Oy

- souvenirs
Muonamutka 2, 93100 Pudasjärvi
+358 8 824 044
www.kylmanen.fi

Marja-Leena ja Kari Tykkyläinen

- taidetta ja taidekäsitöitä / arts and art handcrafts
Konttilanharjuntie 7, Yli-Siurua
+358 40 724 8982
www.tykkylainen.net

MTA Sarviseppä

- poronsarvikorut ja -matkamuistot / reindeer antler
jewellery and souvenirs
Kuusamontie 2928a, Sotkajärvi
+358 40 564 1059
www.mta-sarviseppa.com

Usvalintu

- poronsarvikorut / reindeer antler jewellery
Rytinkisalmentie 2333 B, Syöte
+358 45 650 3278
www.usvalintu.com

Pudasjärven Osuuspankki

Toritie 1

K-Supermarket Pudasjärvi

Sähkötie 2

PANKKIAUTOMAATIT / CASH MACHINES **MATKAMUISTOT JA KÄSITYÖT / SOUVENIERS AND HANDCRAFTS**





KAUPAT, KIOSKIT, HUOLTOASEMAT / MARKETS, KIOSKS, GAS STATIONS

ABC Koillisportti (shop, gas)

Ouluntie 74, Pudasjärvi, +358 44 788 4812

Alko Pudasjärvi (wine & spirits)

Kauppatie 8, Pudasjärvi (S-Market)
+358 20 711 2843

Elintarvike Kuksa (shop)

Rytinkisalmentie, Sotkajärvi, +358 8 837 645

Ervastin Kyläkauppa (shop)

Puolangantie 1099, Ervasti, +358 8 832 102

K-Supermarket Pudasjärvi

Sähkötie 1, Pudasjärvi, +358 8 563 3400

Livokkaan kioski (kiosk)

Kirsiojantie 31, Livo, +358 50 552 0280

Matkahuolto-asiamies, AarreArkku

Kauppatie 8, Pudasjärvi (S-Market)

M-Tavaratalo Pudasjärvi Oy (supermarket)

Kauppatie 9, Pudasjärvi, +358 8 821 515

Neste Pudasjärvi (gas station)

Pietarilantie, Pudasjärvi, +358 8 822 522

Perhemarket (supermarket)

Pietarilantie, Pudasjärvi, +358 8 822 726

Pudasjärven apteekki (drug store)

Kauppatie 1, Pudasjärvi, +358 8 821 185

Puhoskylän lähikauppa Ay (shop)

Puhoksentie 4, Puhoskylä, +358 8 837 308

R-Kioski Pudasjärvi (kiosk)

Kauppatie 6, Pudasjärvi, +358 821 539

Rytingin kauppa (shop, gas)

Kelankyläntie, Rytinki, +358 8 827 131

S-Market Pudasjärvi (supermarket)

Kauppatie 8, Pudasjärvi, +358 8 821 410

Syötekyllän kauppa (shop, gas)

Syötekylläntie 1257, Syötekyllä, +358 44 032 2652

Tauon paikka (shop)

Hetekyläntie 8, Kipinä, +358 8 826 0230

Teboil Pudasjärvi (gas station)

Tuulimylyntie 2, Pudasjärvi, +358 8 821 430

Tuli Tauko (kiosk)

Jussintie 2, Hirvaskoski, +358 8 833 114

Tunturi Market Iso-Syöte (shop)

Romekievarantie 1, Iso-Syöte, +358 400 205 343

Tuuritupa (kiosk)

Toritie 1, 93100 Pudasjärvi, +358 400 363 133

Pudasjärven kaupunki /

Town of Pudasjärvi

PL 10, Varsitie 7, FI 93101 Pudasjärvi
+358 40 826 6417 (asiakaspalvelu/customer service)
asiakaspalvelu@pudasjarvi.fi
www.pudasjarvi.fi

Pudasjärven kaupunginkirjasto / Library

Tuulimyllyntie 4, FI 93100 Pudasjärvi
+358 40 826 6434
www.pudasjarvi.fi/kirjasto

Virkistysuimala Puikkari / Puikkari Swimming hall

Tuulimyllyntie 4, FI 93100 Pudasjärvi
+358 40 826 6440
www.pudasjarvi.fi/puikkari

Pudasjärven kansalaisopisto / Folk high school

Lukiontie 4, FI 93100 Pudasjärvi
+358 8 5875 5300 (vaihde)
www.pudasjarvi.fi/kansalaisopisto

Terveyskeskus / Hospital

Juhontie 8, FI 93100 Pudasjärvi
+358 8 5875 6600
www.oulunkaari.com

Hammashoitola / Dentist

Juhontie 8, FI 93100 Pudasjärvi
+358 8 5875 6656
www.oulunkaari.com

Posti / Post office

Kauppatie 8, FI 93100 Pudasjärvi
+358 200 71 000
www.posti.fi

Poliisi / Police

Jukolantie 1, FI 93100 Pudasjärvi
+358 71 876 0151
www.poliisi.fi

Metsähallitus / Ministry of Forestry

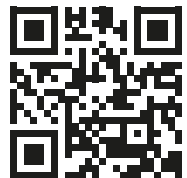
Karhukunnaantie 2, FI 93100 Pudasjärvi
+358 205 64 100
www.metsa.fi

Syötteen Luontokeskus / Nature center of Syöte

Erätie 1, FI 93280 Syöte
+358 205 64 6550
www.luontoon.fi/syote

**HÄTÄNUMERO / EMERGENCY NUMBER:
112**

JULKISET PALVELUT / PUBLIC SERVICES



Julkaisija/Publisher:
Pudasjärven kaupunki
Town of Pudasjärvi 2018