

PUDASJÄRVEN KAUPUNKI (615) KORPISEN KYLÄ (405)

KORPIJOEN RANTA-ASEMAKAAVA
1:5000

RANTA-ASEMAKAAVA KOSKEE NISKASAAREN 65:3 TILAA.

RANTA-ASEMAKAAVALLA MUODOSTUVAT KORTTELIT 1-3 SEKÄ NIIHIN
LIITTYVÄT MAA- JA METSÄTALOUSALUEET

KUUSAMOSSA, 26.3.2013, 16.10.2013

KIMMO MUSTONEN



KAAVAN VALMISTELUAINEISTO NÄHTÄVILLÄ MRA 30 § MUKAISESTI
3.4.-6.5.2013

KAVAEHDOTUS NÄHTÄVILLÄ MRA 27 § MUKAISESTI 30.10.-29.11.2013

TÄMÄ RANTA-ASEMAKAAVAKARTTA SELOSTUKSINEEN ON PUDASJÄRVEN
KAUPUNGINVALTUUSTON PÄÄTÖKSEN 19.12.2013 § 61 MUKAINEN

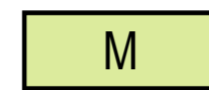
TODISTAA

RANTA-ASEMAKAAVAMÄÄRÄYKSET:

- JÄTEVEDET ON KÄSITELTÄVÄ VESIHUOLTOLAIN, YMPÄRISTÖNSUOJELULAIN, JÄTEVIESIASETUksen JA PUDASJÄRVEN RAKENNUSJÄRJESTYKSEN SÄÄNNÖSTEN MUKAISESTI.
- RAKENNUKSET, PIHATIED, AUTOPAIKAT, TIET JA TEKNISEN HUOLLON VERKOSTOT ON RAKENNETTAVA SITEN, ETTÄ MAHDOLLISIMMAN VÄHÄN RIKOTAAN MAANPINTAA, MUUTETAAN SEN TASOA TAI KAADETTAAN PUUSTOA.
- RA-TONTILLE SAA RAKENTAA ENINTÄÄN YHDEN LOMARAKENNUKSEN, YHDEN VIERASMAJAN, YHDEN SAUNARAKENNUKSEN JA KOLME TALOUSRAKENNUSTA. KORTTELIEIEN RAKENNUSPAIKKOJEN LUKUMÄÄRÄÄ EI SAA LISÄTÄ. LOMARAKENNUKSESSA SAA OLLA KAKSI LOMA-ASUNTOA, RAKENNUSPAIKAN KOKONAISRAKENNUSOIKEUS ON 150 K-M2, JOSTA LOMARAKENNUKSEEN SAA KÄYTTÄÄ KORKEINTAAN 120 K-M2.
- LOMARAKENNUKSEN VÄHIMMÄISETÄISYYS RANTAVIVASTA ON 40 M SEKÄ SAUNAN JA MUUN PIENEHKÖN TALOUSRAKENNUKSEN 20 M. VENEVAJAN, VERKKOKOPIN, UIMAKOPIN JA MUUN VESISTÖN KÄYTTÖÖN TUKEUTUVAN RAKENNUKSEN SAA SIIJOITTAA EM. RAJOJA LÄHEMMAKSI RANTAA.
- LOMARAKENNUKSESSA SAA OLLA KERROSALAAN LASKETTAVAA TILAA KORKEINTAAN KAHDENSA TASSO. SUURIMMAN KERROKSEN ALASTA SAA SEN YLÄ- TAI ALAPUOLELLE SIIJOITTAA 2/3 OSAA KERROSALAAN LASKETTAVAA TILAA. MUIDEN RAKENNUSTEN TULEE OLLA YKSIKERROKSISIA.
- RAKENNUSTEN ON MUODOSTETTAVA KORTTELEITTAIN YHTENÄISIÄ RYHMIÄ, JOISSA ON TOISIINSA SOPEUTUVA ULKOSEINÄN PÄÄMATERIAALI JA VÄRISÄVY, KATTOKALTEVUUS, KATTOMUOTO JA KATEMATERIAALI. ULKOSEINÄN PÄÄMATERIAALI ON PUU JOKO LUONNONVÄRISENÄ TAI TUMMASÄVYISEKSI KÄSITELTYNÄ. VESIKATTEENA EI SALLITA KIRKASSÄVYISIÄ TAI KIILTÄVIÄ KATEMATERIAALEJA.
- KOKO KAAVA-ALUEELLA SUOSITELLAAN NOUDATETTAVAKSI METSÄTALouden KEHITTÄMISKESKUS TAPION RANTAMETSIEIEN METSÄHOITO-OHJEITA. MY -ALUEILLA AVOHAKKUUT, SYVÄT METSÄNAURAUKSET JA MUUT LUONTOA MERKITTÄVÄSTI MUUTTAVAT TOIMENPITEET OVAT KIELLETTYJÄ. 50 M LEVEÄLLÄ RANTAYÖHYKKEELLÄ SALLITTAAN VAIN MAISEMANHOIDON KANNALTA VÄLTÄMÄTTÖMÄT PUUSTON HARVENNUS- JA KORJUUTOIMENPITEET.
- M- JA MY -ALUEILLE SAA RAKENTAA SÄHKÖNJAKELUN VAATIMAT SÄHKÖJOHDOT SEKÄ MUUNTAMOT MYÖS MUUALLE KUIN KAAVASSA MERKITYILLE PAIKOILLE.



Loma-asuntojen korttelialue.



Maa- ja metsätalousalue.



Maa- ja metsätalousalue, jolla on erityisiä ympäristöarvoja.

7.5 m kaava-alueen rajan ulkopuolella oleva viiva.

Korttelin, korttelinosan ja alueen raja.

Osa-alueen raja.

Ohjeellinen alueen tai osa-alueen raja.

Ohjeellinen rakennuspaikan raja.

Ohjeellisen rakennuspaikan numero.

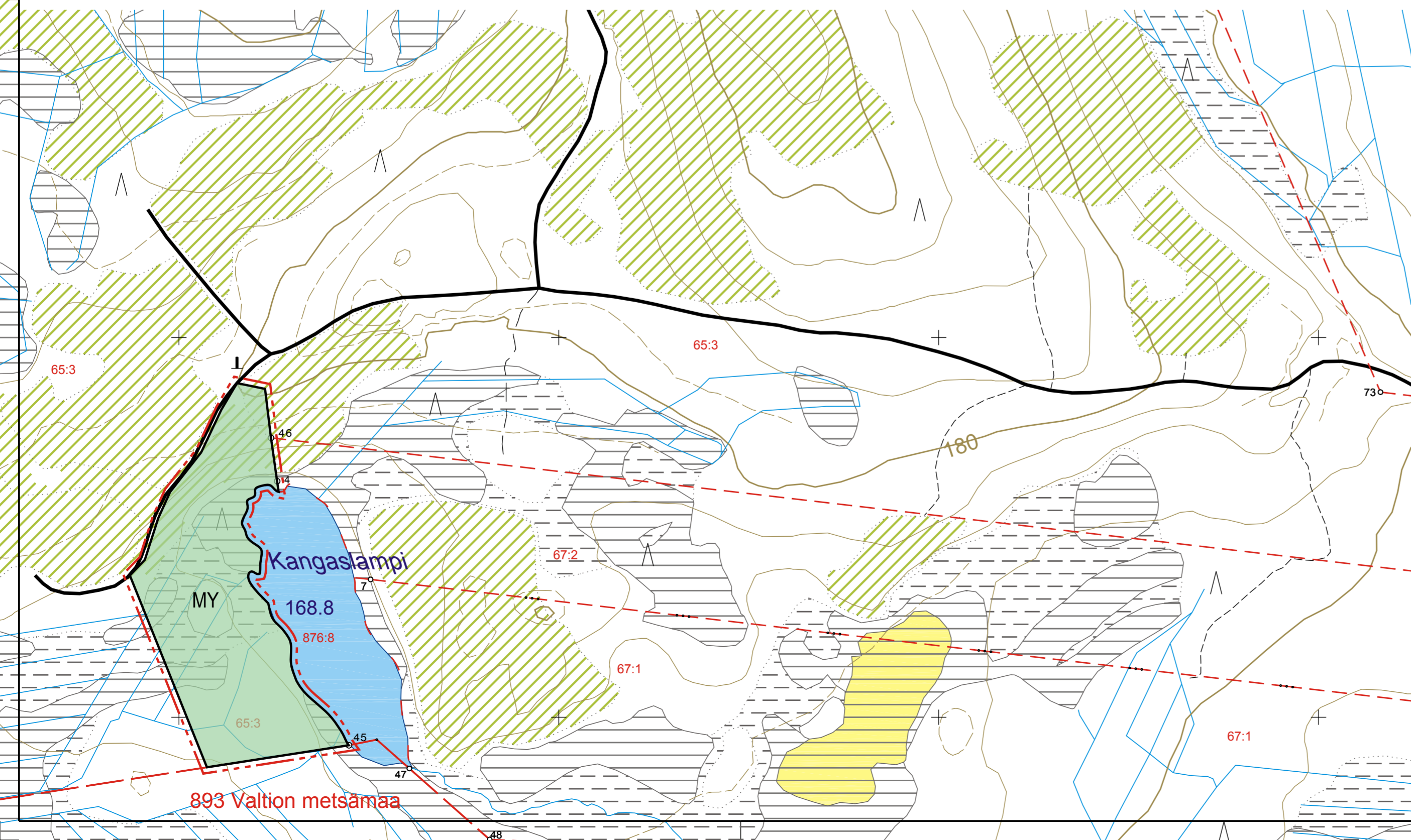
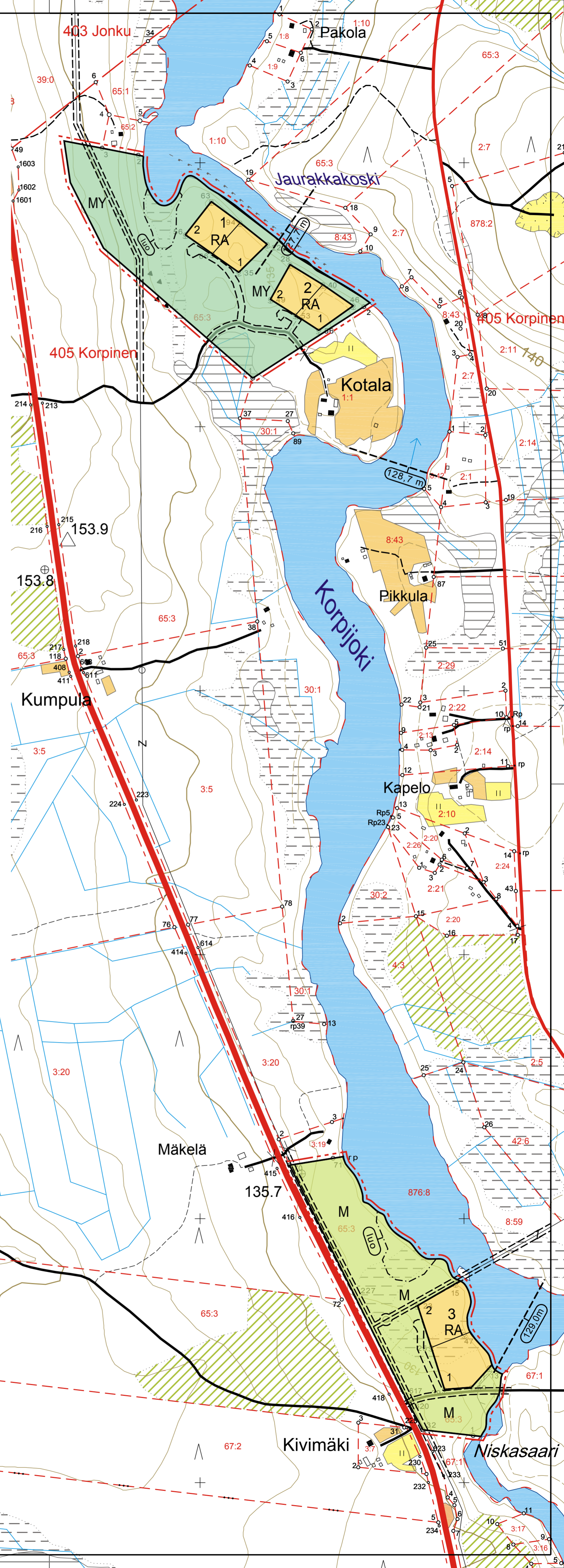
Korttelin numero.

Ohjeellinen tie, jonka kunnosta ja ylläpidosta vastaa maanomistaja.

Ohjeellinen johtoa varten varattu alueen osa.

Luonnon monimuotoisuuden kannalta erityisen tärkeä alue.
Aluetta ja sen lähistöä koskevissa rakentamis-, metsänkäsittely- ym. toimissa on huolehdittava, ettei kohteen ominaispiirteitä vaaranneta.

Korkeustaso N60 -järjestelmässä. Luku osoittaa tason, jota korkeammalle viivan alapuoleisella jokiosuudella rakennusten tulvavahingoille alttiit rakenneosat on sijoitettava. Korkeustaso on tarkistettava vaaišemalla tai muutoin mittaamalla.



893 Valtion metsämaa