

Pudasjärven

lupaviranomaiselle

Lupahakemus maa-ainesten ottamiseen

Maa-ainelaki 555/81 (muutoksineen)

Valtioneuvoston asetus maa-ainesten ottamisesta 926/2005

Hakemus luvan jatkamiseksi (MAL 10.3 §)

Viranomaisen täyttää

Tunnus *täydennys hakemukseen 620/2019*

Saapui *30.4.2019*

Päätöksen pvm ja §

1 Hakija	Nimi ja ammatti Alatalo Matti Lähiosoite Turpeisenvaarantie 1002 Postinumero Osoitetoimipaikka 93350 Jaurakkajärvi			Puhelin toimeen/kotiin 0500-952148
2 Kiinteistön omistaja	Nimi ja ammatti Alatalo Matti ja Tarja, maanviljelijä Lähiosoite Turpeisenvaarantie 1002 Postinumero Osoitetoimipaikka 93350 Jaurakkajärvi			Kotipaikka Pudasjärvi Puhelin toimeen/kotiin 0500-952148
3 Ottamisalueen sisältävän kiinteistön sijaintitiedot	Kaupunginosa/Kunnan osa ja kaava-alue Kylä Korpinen			Tila, RN:o Tilan pinta-ala ha Koskikangas 615-405-65-5 32,9
4 Tiedot ottamisalueesta	Ottamisalueen pinta-ala, m ² lisäalue n. 4000m²	Pohjaveden keskimääräinen korkeusasema + ei havaintoa	Pohjaveden ylin korkeusasema + ei havaintoa	Maa-ainesten ottamissyvyys, m 1-15, *
5 Toimenpide Tarvittaessa käytettävä eri liitettä	Lyhyt selostus niistä toimenpiteistä, joille haetaan lupaa. Selostuksessa mainittava otettavien maa-ainesten pääasiallinen laatu, ja määrä, ottamisalueella voimassa olevat rajoitukset ja toimenpidekiellot sekä tärkeät vedenhankintakäyttöön soveltuvat pohjavesialueet virtaussuuntineen, vallitsevat luonnonolosuhteet, hankkeen vaikutukset ympäristöön ja luonnonolosuhteisiin sekä pohjavesiin. Mikäli alueella on aikaisemmin ollut maa-ainesten ottotoimintaa, tulee siitä antaa selvitys. Haettaessa lupa-ajan jatkamista, tulee ilmoittaa aikaisemman luvan alkamis- ja päättymispäivämäärä sekä otettu maa-ainemäärä kiintokuutiometreinä. Haetaan oheisen 1.4.2019 laaditun ottosuunnitelmanmukaisesti lisälupaa n. 4000m² alueelle 15500 m³ ottamiseen sekä 5 vuoden jatkoaikaa alkuperäiseen lupahakemukseen. Kokonaismäärä vuosille 2014-2029 40500 m³. <i>* Täydennys 30.4.2019 otto ulottuu alueen länsipäässä korkeudelle 155 mpy, ja itäpäässä korkeudelle 171 mpy, N60.</i>			
6 Ottamismäärä ja -aika	Haettu kokonaismäärä, m ³ *) 40500	Arvioitu vuotuinen otto, m ³ *) 2700	Ottamisaika, vuotta 15	

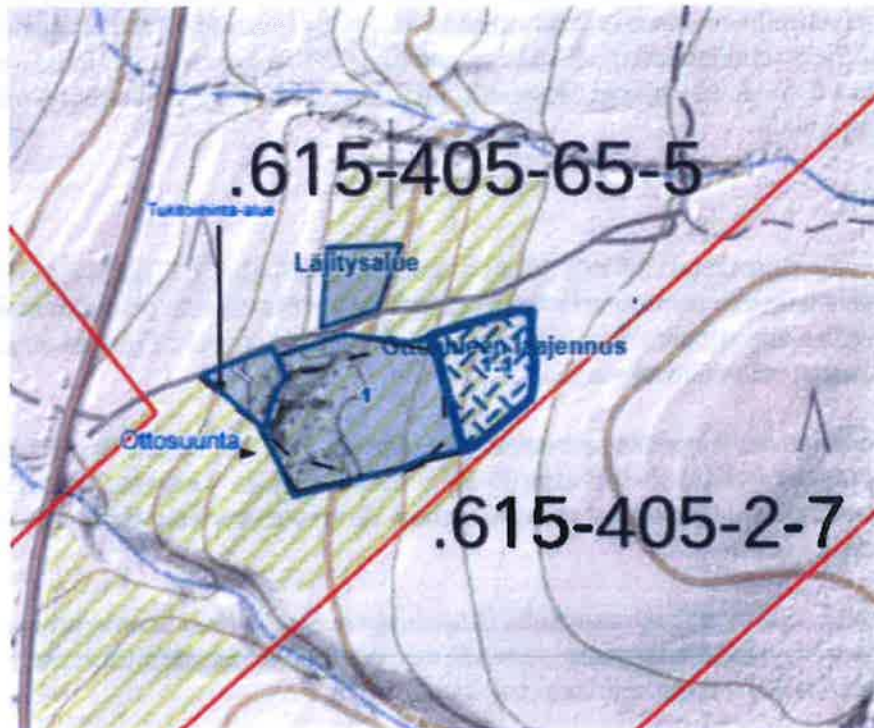
ottamiseen tyvät liitteet vittaessa/tettava eri itä tai vitykset tetään amismnittelmassa	Selvitys liikenteen järjestämisestä, selvitys ottamisalueen rajauksesta, kalvausten ja leikkausten syvyydestä ja muodosta sekä ottamistoiminnan etenemissuunnasta ja aineiden säästeliäästä ja taloudellisesta hyödyntämisestä, ottamisalueen suojaamisesta ja siistimisestä ottamisen aikana, selvitys puuston ja muun kasvillisuuden säilyttämisestä, uusimisesta ja uusista istutuksista ottamisen aikana ja sen jälkeen sekä tarpeen mukaan pintamaiden varastoinnista, sekä tarpeen mukaan ottamislaitteista, polttoaineiden käsittelystä ja säilytyksestä yms. ottaen huomioon erityisesti pohjaveden suojele. (Vn A maa 2 §) katso maa-ainesten ottosuunnitelma 1.4.2019. <input type="checkbox"/> Käytetty eri liitettä <input checked="" type="checkbox"/> Esitetty ottamissuunnitelmassa
ma-ainesten ottaminen eni päätöksen voimaissuutta	Haetaan lupaa aloittaa maa-ainesten ottaminen ennenkuin lupaa koskeva päätös on saanut lainvoiman. (MAL 21 §) Liitteenä ehdotus vakuudeksi. <input type="checkbox"/> Kyllä <input checked="" type="checkbox"/> Ei
uuteminen vittaessa/tettava liitettä	Luettelo ottamisalueen sisältävään kiinteistöön rajoittuvien kiinteistöjen ja muiden alueiden sijaintitiedoista sekä niiden omistajien ja haltijoiden yhteystiedoista. Mikäli hakija on itse suorittanut näiden kuulemisen, tulee tästä antaa selvitys (mm. kuulemisasiakirjat ja huomautuksen tekemiseen varattu aika, MAL 13 §, Vn A maa 3 §) <input checked="" type="checkbox"/> Käytetty eni liitettä
amismnittelman tija	Nimi ja koulutus sekä ammatti Jussi Perttu metsätalousinsinööri -amk, metsäasiantuntija Lähiosoite Metsänhoitoyhdistys Koillismaa ry PL 62 Postinumero Osoitetoimipaikka Puhelin toimeen/kotiin 93101 Pudasjärvi 040-7608939
ma-ainesten amismninnan eyshenkilö	Lisätietoja antaa tarvittaessa alla nimetty yhteyshenkilö, jolla on oikeus täydentää ja korjata asiakirjoja. Nimi ja ammatti Matti Alatalo Lähiosoite Turpeisenvaarantie 1002 Postinumero Osoitetoimipaikka Puhelin toimeen/kotiin 93350 Jaurakkajärvi 0500952148
Liitteet	Tarkemmat tiedot ottamispaikasta ja toimenpiteistä ilmenevät oheisista liitteistä. Oheistettu liite merkitään x:llä. <input type="checkbox"/> 1. valtakirja <input checked="" type="checkbox"/> 7. luettelo naapuritilojen sijainnista ja yhteystiedoista <input checked="" type="checkbox"/> 2. selvitys ottamisalueen omistus- tai hallinto-oikeudesta <input type="checkbox"/> 8. vakuus ottamisen aloittamiseksi ennen luvan lainvoimaa <input type="checkbox"/> 3. karttaote väh. 1:20 000 <input type="checkbox"/> 9. YVA-lain (468/1994) muk. arviointiselostus <input type="checkbox"/> 4. kaavaote kaavamääräyksineen ja selvitys kaavoitustilanteesta <input type="checkbox"/> 10. Luonnonsuojelulain (1096/1996) 65 §:n arviointi <input checked="" type="checkbox"/> 5. neljä sarjaa ottamissuunnitelmia <input type="checkbox"/> 11. Alustava suunnitelma kivenmurskaamon sijoittamisesta ja toiminnasta alueella <input type="checkbox"/> 6. selvitys tieyhteyksistä ja -oikeuksista
lökseä ottaminen	<input checked="" type="checkbox"/> Postitetaan <input type="checkbox"/> Noudetaan
nomismak-n suorittaja	Nimi, jakeluosoite, postinumero ja postitoimipaikka Matti Alatalo Turpeisenvaarantie 1002, 93350 Jaurakkajärvi
ojen utus	<input type="checkbox"/> Maa-ainesluparekisteristä saa luovuttaa henkilötietojani sisältävän kopion, tulosteen tai sen tiedot sähköisessä muodossa suoramarkkinointia sekä mielipide- tai markkinatutkimusta varten (julkisuuslaki 16 § 3 mom.). <input type="checkbox"/> Maa-ainesluparekisteristä ei saa missään muodossa antaa henkilötietojani suoramarkkinointia eikä mielipide- tai markkinatutkimusta varten (henkilötietolaki 30 §)
äys ja kirjotus	Päivämäärä Hakijan tai hänen valtuuttamansa henkilön allekirjoitus 31.12.2019 Matti Alatalo



**MAA-AINESTEN OTTOSUUNNITELMA,
lisäalue n. 4000m²/15500 m³ + jatkoaika 5v.**

1.4.2019, täydennetty 30.4.2019

Pudasjärven kaupungin Korpisen kylä
kiinteistö: Koskikangas 615-405-65-5



1. LÄHTÖTIEDOT

1.1 Hakijatiedot

Maa-ainesluvan hakijana ovat Alatalo Matti, hän harjoittaa ottoalueen läheisyydessä sijaitsevalla Turpeisen maatilallaan lypsykarjan- ja metsänhoidon ympärille kehitettyä monialaista elinkeinotoimintaa. Erilaiset urakoinnit lähialueen mökkiläisille sekä mökinrakentajille ovat osa toimintaa. Maa-aineksia tarvitaan tilan oman käytön lisäksi

POSTIOSOITE

PL 62

93101 PUDASJÄRVI

E-mail: jussi.perttu@mhy.fi

KÄYNTIOSOITE

Toritie 1, 2. kerros, Osuuspankin talo

PUHELIN

020-4137520

gsm 020-4137524



lähialueiden mökkiläisten erilaisiin tarpeisiin, sekä lähialueelle mahdollisesti rakennettavan tuulivoimapuiston tarpeisiin.

Hakijan yhteystiedot:

Matti Alatalo puh. 0500-952148

Turpeisenvaarantie 1002
93350 JAURAKKAJÄRVI

Hakijoiden alkuperäinen maa-aineslupa, 26.6.2014 §48, on määrältään 25000 m³ ja voimassa 31.7.2024 saakka. Tähän mennessä otetun maa-aineksen määrä on noin 10500 m³, eli alkuperäistä lupaa on jäljellä noin 14500 m³. Ottamistoimintaa varten on perustettu vakuus, määrältään 1875€ Pudasjärven osuuspankkiin, voimassa 30.9.2024.

Alueelta on otettu maata noin 6 metrin syvyydesti, keskisyvyyden ollessa selvästi vähemmän, hiekka- ja sorakerrokset vaihtelevat alueella otto on vaihdellut tarpeen mukaan, alueella on ottamattomia saarekkeitä, joiden maa-ainekselle ei ole ollut vielä käyttöä. Nyt suunnitellulla lisäosalla on parempia hiekkakerrostumia, joille on paremmin kysyntää. Otto ulottuu alueen länsiosalla korkeuteen 155 mpy ja itäosassa korkeuteen 171 mpy (N60).

1.2 Ottoalue

Ottoaluetta laajennetaan itään/koilliseen noin 60 metriä, alue 1.1, pinta-ala noin 4000m². Kartassa alkuperäinen ottoalue näkyy katkoviiivalla. Maa-ainesta on otettu alueen 1. mukaiselta alalta, ottoalueen pohjoispuolelle, tien taakse on tehty läjitysalue, n.1800 m², maa-ainesten säilyttämistä varten.

Ottoalue sijaitsee Turpeisenvaarantien itäpuolisessa rinteessä noin 150m etäisyydellä tiestä korkeuskäyrien 155-175 mpy (N60) välisellä alueella. Laajennusalueella on männynntaimikkoa. Ottoalueen vierestä kulkee Turpeisenvaarantiestä lähtevä vaaraan nouseva kangastie.

Ottoalue ei sijaitse pohjavesialueella, kaivetuissa n. 6 m syvissä koemontuissa ei ole havaittu pohjavettä. Kaivamisen edetessä laajennusosalle, sinnekin laitetaan korkomerkkejä ottotason seuraamista varten.

Ottoalue ei ole maisemallisesti erityisen herkässä paikassa, joskin Korpjoen länsipuolella kulkevalta Puolangantieltä on avautunut näkymä ottoalueen suuntaan, ja ottoalueen laajetessa ylemmäs rinteeseen näkymä voimistuu.

1.3 Rajanaapurit

Tilalla on 4 kpl naapuritiloja, joista kahdella on sama omistaja. Tilanne ei ole muuttunut ensimmäisestä hakemuksesta. Lähin ympärivuotisesti asuttu talo on 1150 metrin päässä.

POSTIOSOITE

PL 62
93101 PUDASJÄRVI
E-mail: jussi.perttu@mhy.fi

KÄYNTIOSOITE

Toritie 1, 2. kerros, Osuuspankin talo

PUHELIN

020-4137520
gsm 020-4137524



2. OTTOSUUNNITELMA

2.1 Ottamisen eteneminen

Maa-ainesten ottamista jatketaan itään päin alueelle 1.1 kulloisenkin lajikkeen tarpeen mukaan, länsilaidalta karkeaa soraa ja itälaidalta hiekkaa. Pintamaat kuoritaan alueen laidoille, josta ne käytetään hyväksi maisemointivaiheessa. Ottaminen tehdään siten, että ottoalueen laidalta lähdetään syventämään monttua etelää/kaakkoa kohti, joten montun rinteiden luiskaaminen tapahtuu ottoalueen sisällä, jyrkimmillään kaltevuudella 1:3. Alue suojataan ottamisen aikana pintamaista tehdyllä vallilla sekä lippunauhalla etteivät eläimet ja ihmiset mene vahingossa monttuun. Monttu muotoillaan siten, että pintavedet pääsevät valumaan alarinteeseen, ottamatta tieuraa kulkureitiksi. Alueen pohjoispuolella kulkevaan kangastiehen jätetään tarpeellinen suojavyöhyke että tienkäyttö ei vaaranna, myös naapurituloilla on kulkuoikeus tiehen. Eteläpuolella jätetään naapurin rajaan myös noin 10m suojaetäisyys, jonka alueella suoritetaan luiskausta.

2.2 Ottomäärät

Alueelta otetaan 31.7.2029 mennessä noin 40500 m³ maa-aineksia. Otto tehdään tarpeen ja kysynnän mukaan. Ottomäärä on keskimäärin n. 2700m³/vuosi, mutta jos lähialueella käynnistyy isoja rakennushankkeita, kuten esim. tuulipuiston rakentaminen niin ottomäärä voidaan käyttää kokonaan hankkeen rakennusaikana.

2.3 Ottamisalueen jälkihoito

Kun maa-ainesten otto on loppunut ottoalue maisemoidaan ja otetaan takaisin metsätaloustalouteen. Kaivualueen reunat luiskataan ympäröivään maaston kaltevuuteen sopivaksi, jyrkimillään 1:3 kaltevuuteen, mahdolliset lohkarieet haudataan luiskaan. Alueen reunoille varastoidut pintamaat sekä kasvijätteet levitetään luiskattuun rinteeseen sitomaan rinteitä ja antamaan ravinteita uudelle luontaisesti syntyvälle kasvillisuudelle. Alue on helposti metsittyvää maapohjaa, joten metsän uudistaminen hoituu luontaisesti paljastuneelle kivennäismaalle. Maisemoinnista ei aiheudu juurikaan ylimääräisiä kustannuksia, koska maisemointia ja muotoilua voidaan tehdä omalla konekalustolla ja osin jo maa-ainesten ottamisen yhteydessä. Ottotoiminnassa käytettävä kalusto ja polttoaineet säilytetään luvanhakijan maatilalla talouskeskuksessa.

Suunnitelman laatija:

Jussi Perttu,

Metsätalousinsinööri-amk

puh. 040-7608939

Metsänhoitoyhdistys Koillismaa ry

PL 62, 93101 PUDASJÄRVI

jussi.perttu@mhy.fi

POSTIOSOITE

PL 62

93101 PUDASJÄRVI

E-mail: jussi.perttu@mhy.fi

KÄYNTIOSOITE

Toritie 1, 2. kerros, Osuuspankin talo

PUHELIN

020-4137520

gsm 020-4137524

YMPÄRISTÖHALLINTO

PVM

KAIVANNAISJÄTTEEN JÄTEHUOLTOSUUNNITELMA
 MAA-AINESTEN OTTAMISTOIMINNALLE
 (MAL 5a §, 16b §, YSL 114 §).

Suunnitelma liittyy maa-ainesten ottamislupaan Ympäristölupaan

1. LUPATIEDOT

Ympäristöluvan tai maa-ainesten ottamisluvan hakijan nimi Alatalo Matti		
Ottamisalueen nimi Koskikangas		
Kunta Pudasjärvi	Kylä Korpinen	Tilan RN:o 615-405-55-5
Ottamisalueen pinta-ala 1,4 ha		
Luvan viimeinen voimassaolopäivä 31.7.2029		
Otettava maa-aines	Ottamismäärä (m ³ -ktr)	
Kalliokiviaines (murske, louhe)		
Rakennus- ja muu luonnonkivi		
Sora ja hiekka	40500	
Moreeni		
Multa tai savi		

2. KAIVANNAISJÄTE

Kaivannaisjätteen laji ¹		Arvio kaivannaisjätteen kokonaismäärästä (m ³ -ktr) ²	Kaivannaisjätteen hyödyntäminen ja käsittely ³	
Pilaantumaton			Valitse 1, 2 ja/tai 3	Tarvittaessa yksityiskohtaisempi kuvaus
Ei pysyvä maa-aines	Pintamaa	1400	1	
	Kannot ja hakkuutähteet	90	1	
Pysyvä maa-aines	Kivipöly tai kivituhka			
	Vesiseulonta- ja selkeytyslaitteiden hienoainekset			
	Savi ja siltti			
	Sivukivi			
	Seulontakivet ja lohkaaret			
	Muu, mitä?			
Pilaantunut maa-aines	Mitä?			
Kaivannaisjätteitä yhteensä				

A) Tiedot kaivannaisjätteen ympäristövaikutuksista⁴

Esitetty maa-ainesten ottamissuunnitelmassa.

B) Ympäristön pilaantumisen sekä muiden vaikutusten ehkäisemiseksi toteutettavat toimet toiminnan aikana ja sen päätyttyä⁵

Esitetty maa-ainesten ottamissuunnitelmassa.

C) Selvitys seurannasta ja tarkkailusta toiminnan aikana ja sen päätyttyä⁶

Esitetty maa-ainesten ottamissuunnitelmassa.

D) Tiedot toiminnan lopettamisesta⁷

Esitetty maa-ainesten ottamissuunnitelmassa.

3. KAIVANNAISJÄTEALUE

E) Selvitys kaivannaisjätteen jätealueesta⁸

Esitetty maa-ainesten ottamissuunnitelmassa.

Jätealueen sijainti ja pinta-ala (ha)

Jätealueen perustaminen ja hoito

Jätealueen ympäristö

Selvitys maaperän ja pohjaveden tilasta

Jätealueen ympäristövaikutukset ja niiden seuranta

Jätealueen käytöstä poistaminen ja jälkihoito

F) Liitekartta 1:2000-1:10 000, josta käy ilmi kaivannaisjätteen jätealueiden sijainti ja lähiympäristö

Esitetty maa-ainesten ottamissuunnitelmassa

4. LISÄTIETOJA

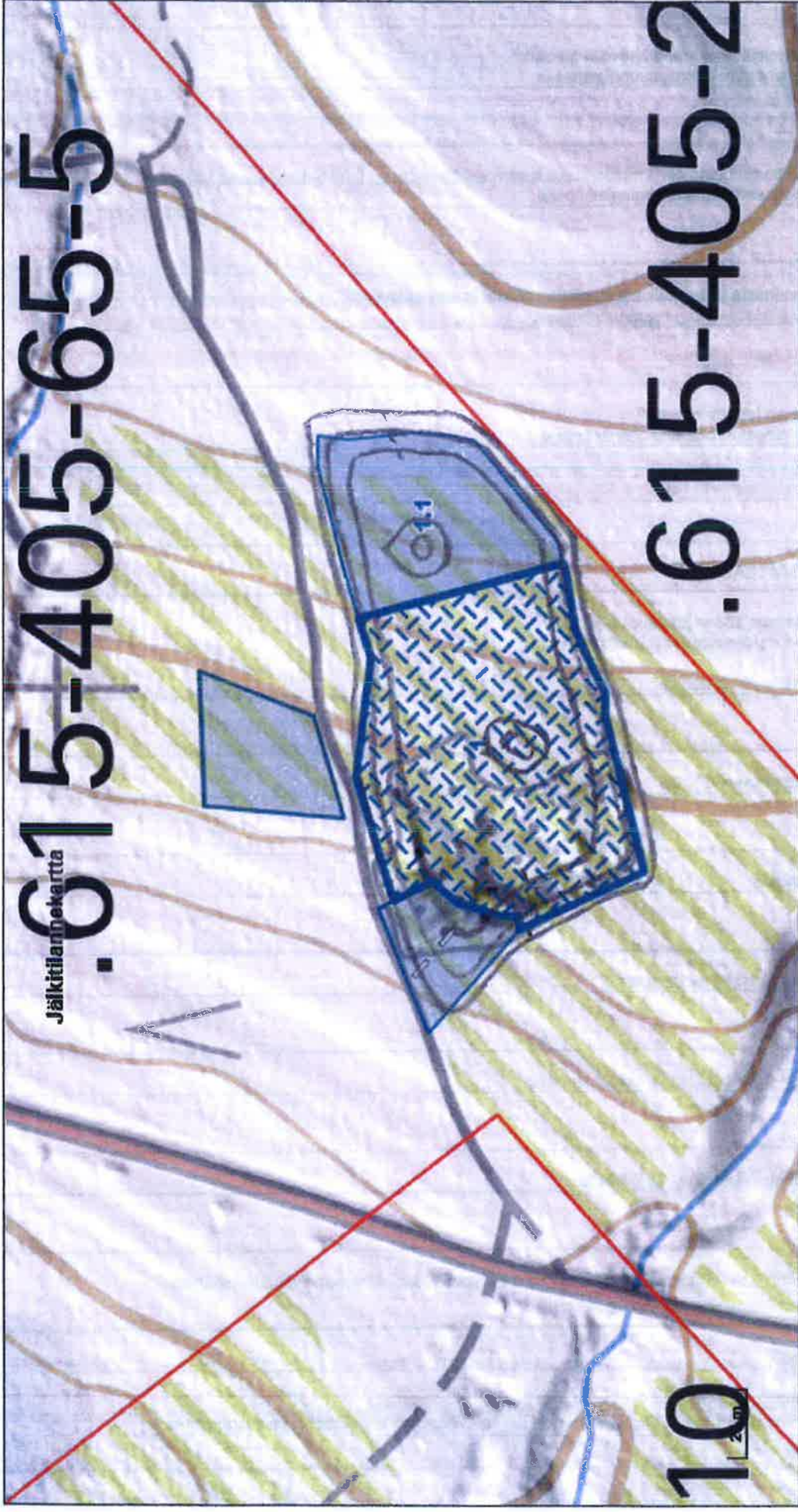
Yhdyshenkilön nimi ja yhteystiedot (osoite, puhelin ja sähköpostiosoitte)

Jussi Perttu, Mhy Koillismaa ry PL 62, 93101 PUDASJARVI puh. 0407608939, jussi.perttu@mhy.fi

ALATALO MATTI TAPIO PAAVALI
TURPEISENVAARANTIE 1002
93350 JAURAKKAJÄRVI
0500952148
© MML, © BLOM

Metsänhoitoyhdistys Koillismaa Ry
Kunta : 615 Pudasjärvi
Kyliä : 405 Korpinen
Tila: 65:3
Kp: 528976, 7233873

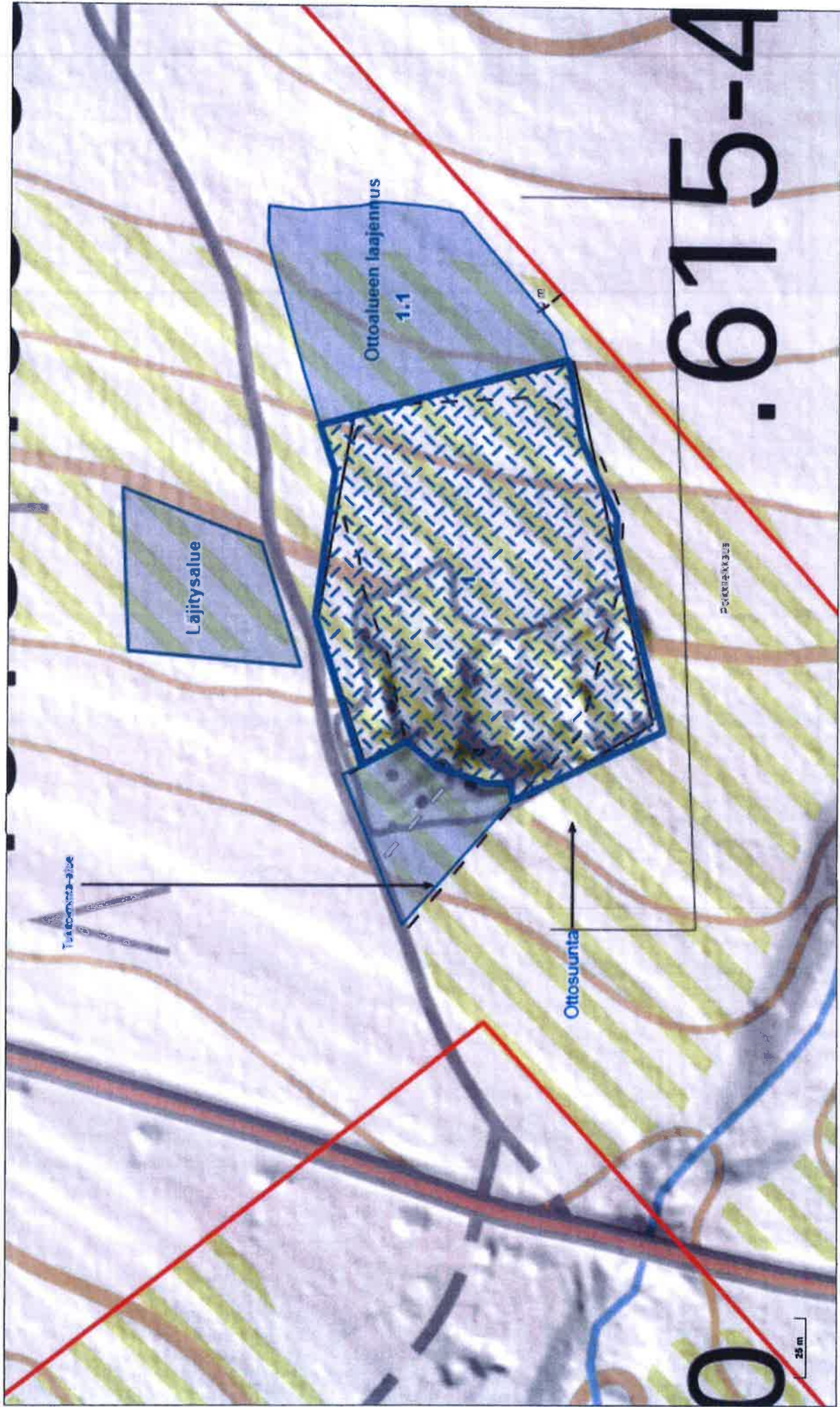
TYÖMAAKARTTA
30.4.2019 klo 13.45
Ms : 615-803-125
Työmaa : 12-473-034E-14 1,6 ha
Mittakaava: 1:2000



ALATALO, MATTI, TAPIO PAAVALI
TURPEISENVAARANTEE 1002
93350 JAURAKKAJÄRVI
0500952148
© MML, © BLOM

Metsänhoitoyhdistys Koivismaa Ry
Kunta : 615 Pudasjärvi
Kyliä : 405 Korpinen
Tila: 86:3
Kp. 528941, 7233955

TYÖMAAKARTTA
29.4.2019 No. 16.02
Ms. : 615-603-125
Työmaa : T2-473-034E-14 1.6 ha
Mittakaava: 1:1000



Poikkileikkauspiirros Alatalo Matin maa-ainesten ottosuunnitelmaan

