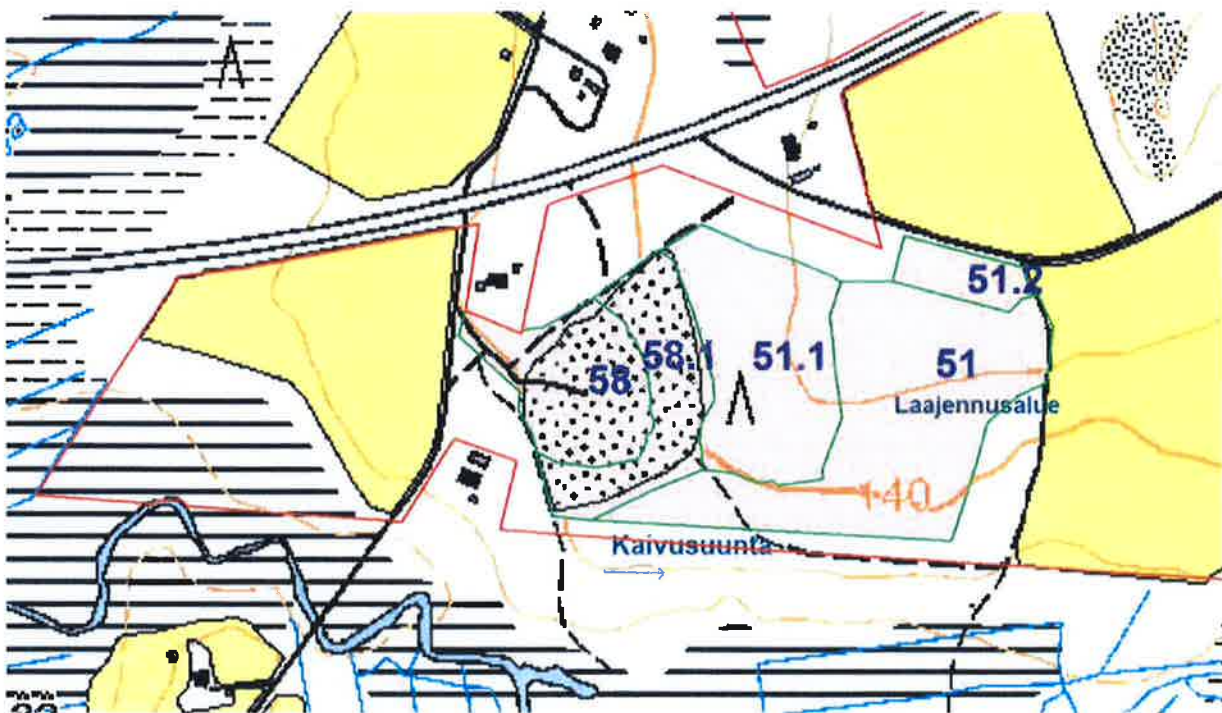




MAA-AINESTEN OTTOSUUNNITELMA

20.5.2020

Pudasjärven kaupunki, Sotkajärven kylä
kiinteistö: Kettumäki I 615-413-42-4



1. LÄHTÖTIEDOT

1.1 Hakijatiedot

Maa-ainesluvan hakijana on Kettumäki oy, joka myös omistaa hakemuksen kohteena olevan tilan. Hakija on saanut 28.1.2016 maa-ainesluvan soran ja hiekan ottoon 50000 m³ määrälle, lupa on voimassa 31.3.2021 saakka. Määrästä on otettu noin 43000 m³. Alin sallittu ottamistaso +132,0 (N60), kuitenkin siten, että ylimmän havaitun pohjavedenpinnan yläpuolelle jää vähintään neljän metrin koskematton suojamaakerros. Alue sijaitsee Poijula-Pintamon 1E-luokan pohjavesialueella.

POSTIOSOITE

PL 62
93101 PUDASJÄRVI
E-mail: jussi.perttu@mhy.fi

KÄYNTIOSOITE

Toritie 1, 2. kerros, Osuuspankin talo

PUHELIN

020-4137520
gsm 020-4137524



Hakijan yhteystiedot:
Kettumäki oy (2649127-4)
Keskitalo Mika, toimitusjohtaja
0400960829
Hevoskankaantie 297
93270 Sotkajärvi

1.2 Ottoalueen nykytilanne

Kulku alueelle on lännestä Suopankiahontieltä tulevan liittymän kautta. Kaivualueen pinta-ala on tällä hetkellä noin 4 hehtaaria, kartan kuvionrot 58. 58.1 ja 51.1. Kuviolta 51, noin 3,4 ha, on poistettu puusto ja ottoaluetta on tarkoitus laajentaa sen alueelle. Kuviolla 51.1 on tullut vastaan kalliosaarekkeita n. 5m maanpinnan alapuolella, ja on oletettavissa, että kallio ulottuu lähemmäs pintaa myös suunnitellulla alueella. Kuviolla 51.2 on seulotuille maa-aineksille varastointialuetta.

Nykyisen ottoalueen länsipäässä sijaitsee työmaaparakki, ottoalueella ei säilytetä koneita eikä polttoaineita. Kuormaaja säilytetään Mika Keskitalon pihassa kiinteistöllä 615-413-42-7, Kuusamontien pohjoispuolella, siellä tapahtuvat myös huollot ja tankkaukset. Ottotoiminnassa tarvittavaa seulaa säilytetään ottoalueella, seula suojataan kaukalolla maaperän pilaantumisen estämiseksi. Kulku alueelle on lännestä Suopankiahontieltä, hakijalla on kulkuoikeudet tilansa alueella kulkeviin teihin. Kaivualuetta laajennetaan nykyisestä etelään päin noin 10 metrin päähän rajalinjasta, säilyttäen eteläpuolisille metsätiloille kulkuyhteyden Suopankiahontieltä.

Ottoalueen länsipää on maisemoitu kesällä 2018, maisemointia jatketaan oton edetessä. Länsipäässä on myös pohjaveden seurantaputki, viimeisin mittaus 28.2.2020, jolloin pohjaveden pinta on ollut 448 cm montun pohjan alapuolella. Alueen itäpäähän laitetaan toinen mittausputki, mikäli se kallion takia onnistuu. Kettumäki oy:lla on käytössä toimintajärjestelmä (voimassa 2017-2023), auditoitu viimeksi 17.4.2020. Toiminta täyttää ympäristöjärjestelmästandardin (ISO 14001:2015) vaatimukset.

1.3 Naapurit

Ottoalueen asutut lähinaapurit.

Laarikka 615-413-42-3
Juurikka Kari
Laakkonen Taina
Suopankiahontie 19
93270 Sotkajärvi

Harju 615-413-42-5
Keskitalo Maila
Suopankiahontie 7
93270 Sotkajärvi

Rinne 615-413-42-6
Laakkonen Sampsu
Kuusamontie 2358
93270 Sotkajärvi

POSTIOSOITE

PL 62
93101 PUDASJÄRVI
E-mail: jussi.perttu@mhy.fi

KÄYNTIOSOITE

Toritie 1, 2. kerros, Osuuspankin talo

PUHELIN

020-4137520
gsm 020-4137524



1.4 Pohjavesitiedot

Ottoalue sijaitsee 1 luokan pohjavesialueella, Poijula-Pintamo, nro 11615106 (kartta). Ottoalueen läheisyydessä ei ole vedenottamoita, lähitalot ovat liittyneet Korentokankaan vesiosuuskuntaan, josta saavat käyttövetensä. Edellisissä ottosuunnitelmissa on mainittu, että alueen pohjavesi on ollut tasossa +126.00 (N60) ja että pohjaveden taso nousee mentäessä itään ja pohjoiseen arviotasolle +127.25 (N60). Havainnot ovat perustuneet P-P ELY:ltä Aarne Mieltuselta saatuihin mittaustietoihin.

Nykyisen vanhan montun pohjalla on mittausputki, jota on korotettu ja suojattu. Putkeen on siirretty korkomerkki + 131.0 (N60) montun reunalla olevasta alkuperäisestä korkomerkistä, sihtilappu puussa +135.50 (N60), johon taas korko on tuotu itäpuolella 500 m päässä sijaitsevalta kiintopisteeltä Kettumäki nro 96M3117B N60 korkeus +147,138.

Kesällä 2015 pohjaveden pinta on ollut n. 4,00-4,05 metriä vanhan kaivualueen pohjan alapuolella (kolme mittausta kesän 2015 aikana, sadekesä). Viimeisimmät mittaukset: 27.8.2019 -457cm, 28.2.2020 -448 cm, 26.3.2020 -456 cm sekä 28.4.2020 -443 cm. Suunnitellulla laajennusosalle tehdään toinen mittauspiste, mikäli se onnistuu, koska kallio nousee lähemmäs maanpintaa.

2. OTTOSUUNNITELMA

2.1 Ottamisen eteneminen

Nykyistä ottamisaluetta on tarkoitus laajentaa itään ja etelään kuvion 51 alalle, n. 3,4 hehtaaria. Luiskaus suoritetaan ottoalueen sisäpuolella. Alueelta on tarkoitus ottaa 10 vuoden kuluessa hiekkaa ja soraa 100000 m³. Kaivussyvyys vaihtelee sorakerrosten mukaan, keskimäärin noin 3-7 metriä. Ottoalueen ulkoreunalle kasataan pintamaat, myyntiin kelpaamaton hienoaines ottoalueen sisälle alueen tulevaa maisemointia varten. Ottoalue aidataan, on pääosin jo aidattu verkkoaidalla, jotta alueelle pyrkivät porot eivät pääse sotkemaan maa-aineksia.

2.2 Ottamisalueen jälkihoito

Nykyisen ottoalueen länsipää on maisemoitu kesällä 2018. Maisemointia jatketaan sitä mukaa kun aluetta vapautuu kaivutoiminnasta. Kaivualueen pohjalla olevat hyvin vettä läpäisevät maakerrokset peitetään 0,5 m vahvuisella hienojakoisella maa-aineksella, jota soranoton yhteydessä on jäänyt käyttämättä. Kaivannon reunat muotoillaan ympäristön mukaan ja luiskataan jyrkimmillään 1:3 kaltevuuteen. Ottoalueelle varastoitu pintamaa levitetään luiskattuun rinteeseen sitomaan rinteitä ja antamaan ravinteita uudelle luontaisesti syntyvälle kasvillisuudelle. Alue on helposti metsittyvää maapohjaa, joten metsän uudistaminen hoituu luontaisesti mutta voidaan tarvittaessa viljellä istuttamalla männyn taimia. Kaivamisen yhteydessä löytyneet lohkareet varastoidaan kaivualueelle

POSTIOSOITE

PL 62
93101 PUDASJÄRVI
E-mail: jussi.perttu@mhy.fi

KÄYNTIOSOITE

Toritie 1, 2. kerros, Osuuspankin talo

PUHELIN

020-4137520
gsm 020-4137524



jatkokäyttöä varten, osa haudataan luiskaan ja osaa voidaan käyttää pintakallioiden maisemoinnissa.

Maisemoinnista ei aiheudu juurikaan ylimääräisiä kustannuksia, koska maisemointia ja muotoilua voidaan tehdä omalla konekalustolla ja osin jo maa-ainesten ottamisen yhteydessä.

Suunnitelman laatija:

Jussi Perttu,
Metsätalousinsinööri-amk
puh. 040-7608939
Metsänhoitoyhdistys Pudasjärvi ry
PL 62, 93101 PUDASJÄRVI
jussi.perttu@mhy.fi

KETTUMÄKI OY
HEVOSKANKAANTIE 297
93270 SOTKAJÄRVI
0400960829

Metsänhoitoyhdistys Koillismaa Ry

Kunta: 615 Pudasjärvi

Kylä: 413 Sotkajärvi

Tila: 42:4 KETTUMÄKI I

© Maanmittauslaitos, lupa nro 1422/MML/15

Kp: 520320, 7254732 Karttalehti: S5112R

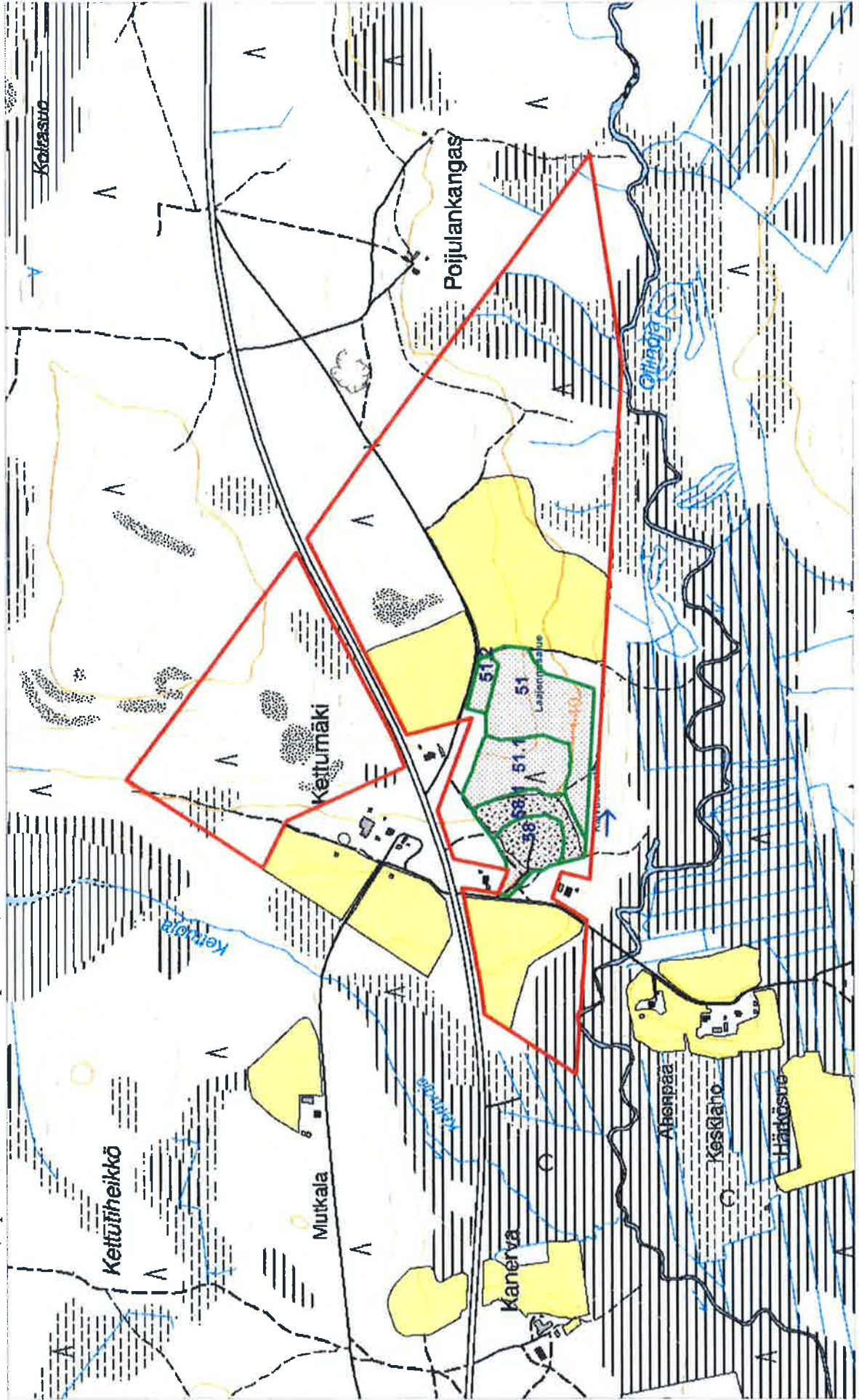
TYÖMAAKARTTA

27.05.2020

Ms: 615 352 048

Työmaa: 12-473-139A-15 8,3 ha

1:10000



KETTUMÄKI OY
HEVOSKANKAANTIE 297
93270 SOTKAJÄRVI
0400960829

Metsänhoitoyhdistys Koillismaa Ry

Kunta: 615 Pudasjärvi

Kylä: 413 Sotkajärvi

Tila: 42:4 KETTUMÄKI I

© Maanmittauslaitos, lupa nro 1422/MML/15

Kp: 520223, 7254727 Karttalehti: S5112R

TYÖMAAKARTTA

27.05.2020

Mä: 615 352 048

Työmaa: 12-473-139A-15 8,3 ha

67,1 ha

1:5000

